



# ISO 14001:2015 GUIDE TECHNIQUE



**BUREAU  
VERITAS**



## TABLE DES MATIÈRES

POURQUOI SE CERTIFIER ISO 14001:2015 ?

AMÉLIORATION DE LA PERFORMANCE ENVIRONNEMENTALE

ANALYSE CHAPITRE PAR CHAPITRE

LE PROCESSUS DE CERTIFICATION

QUELS SONT LES AVANTAGES DE L'ISO 14001:2015 POUR VOTRE ORGANISME ?

COMMENT BUREAU VERITAS PEUT-ELLE VOUS ACCOMPAGNER VERS LA CERTIFICATION ?

# ISO 14001:2015, la norme par excellence pour le ENVIRONMENTAL MANAGEMENT

Les entreprises affrontent une pression en constante augmentation de la part de la société en matière de **développement durable, de transparence** et de **responsabilité**. Aujourd'hui plus que jamais, les organismes doivent adopter une approche systématique du **management environnemental**.

La norme ISO 14001:2015 a pour objectif de fournir aux organismes un référentiel en vue de répondre aux besoins environnementaux et socio-économiques en constante évolution. Elle détaille les processus permettant à un organisme d'atteindre ses objectifs environnementaux. Grâce à la norme ISO 14001:2015, vous serez capable d'identifier, de maîtriser et de surveiller les aspects environnementaux de votre organisme et de garantir son développement durable.

“

Les entreprises sont de plus en plus tenues de démontrer qu'elles adoptent une approche proactive du management environnemental.

L'ISO 14001:2015 vous aide à identifier et à gérer les impacts sur l'environnement, et à garantir que les employés adhèrent à votre vision.

”

Pourquoi se certifier

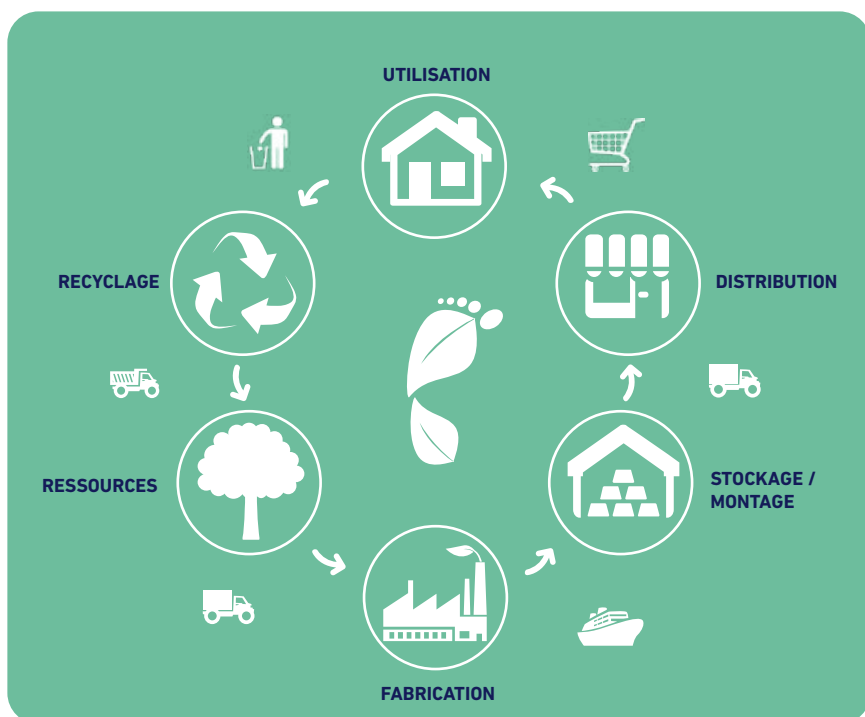
# ISO 14001:2015?

La certification à la norme **ISO 14001 Système de management environnemental** présente un certain nombre d'avantages :

- **Réduction de l'impact environnemental** par compréhension des risques et des opportunités
- **Amélioration de la maîtrise opérationnelle** par rapport aux aspects environnementaux de l'entreprise
- **Meilleure intégration des questions environnementales** dans la stratégie de l'entreprise
- Utilisation de la certification pour **optimiser les performances** de votre système de management environnemental
- Création d'une **structure de niveau supérieur** pouvant s'intégrer de manière homogène dans des systèmes de management complémentaires (à savoir, les systèmes de management de la qualité, les systèmes de gestion des actifs, le système de management de la santé et de la sécurité au travail, les systèmes de management de l'énergie et les autres normes ISO)



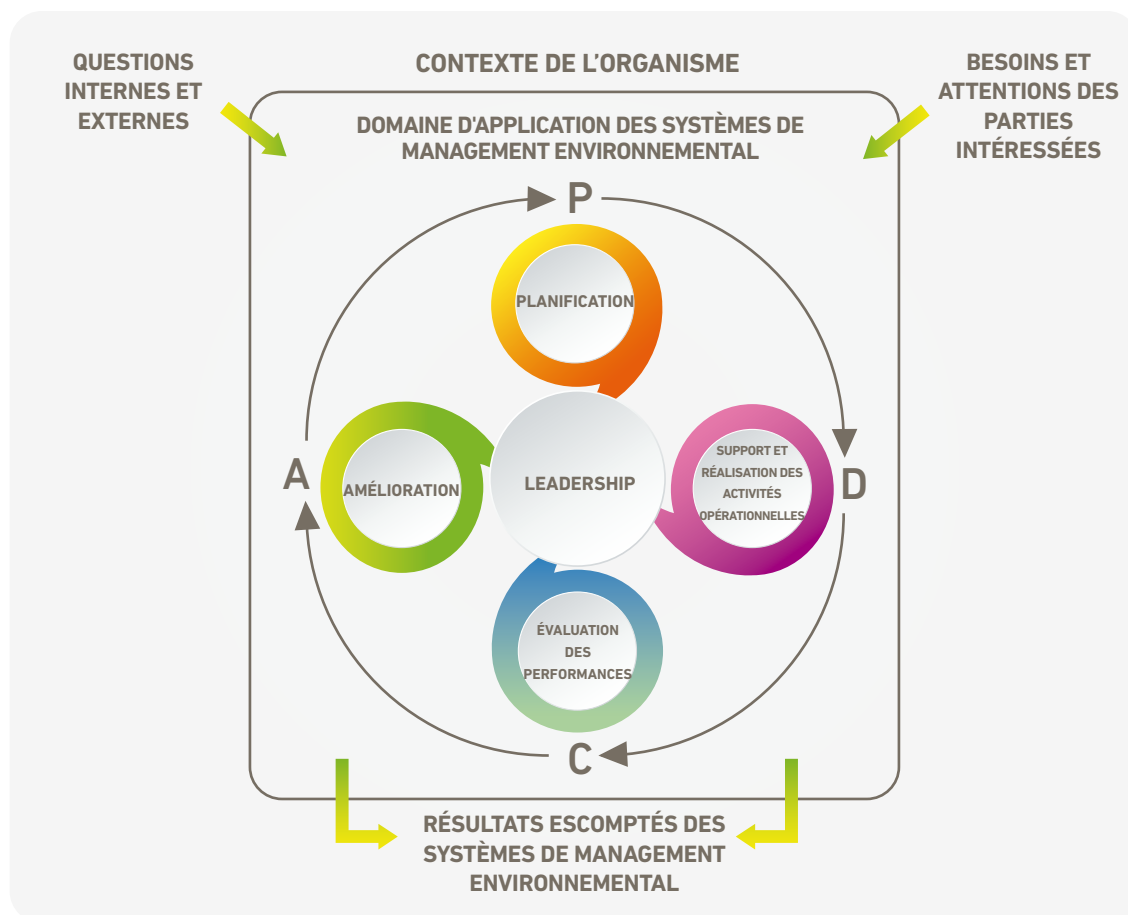
## AMÉLIORATION DE LA PERFORMANCE ENVIRONNEMENTALE



Selon l'ISO 14001:2015, la gestion des aspects environnementaux associée à l'acquisition de produits et de services ne suffit pas. L'ISO 14001:2015 élève le niveau. Les organismes doivent prendre en compte l'impact sur l'environnement de l'ensemble de leurs domaines d'activités, notamment la conception du produit, les processus de fabrication et l'intégralité du cycle de vie des produits et des services.

# ANALYSE CHAPITRE PAR CHAPITRE

Le système de management environnemental repose sur le modèle Planifier-Réaliser-Vérifier-Agir (PDCA), conçu pour aider les organismes à s'améliorer en continu :



## CHAPITRE 1 | DOMAINE D'APPLICATION

La norme ISO 14001:2015 **s'applique aux organismes** de toutes les tailles et de tous les secteurs d'activités, qu'ils prêtent des services ou fournissent des produits. Toutes les exigences de la norme relative au système de management environnemental prennent en compte des facteurs tels que le contexte dans lequel les organismes évoluent et les besoins et attentes des parties prenantes.

L'ISO 14001:2015 aide les organismes à atteindre les objectifs du système de management environnemental et à agir en faveur de l'environnement, avec les parties prenantes.

ISO 14001:2015 adopte la même structure de niveau supérieur que d'autres normes ISO, notamment la norme ISO 9001:2015 relative au management de la qualité, ce qui facilite l'adoption d'une approche intégrée de la gestion des risques opérationnels

## CHAPITRE 2 | RÉFÉRENCES NORMATIVES

## CHAPITRE 3 | TERMES ET DÉFINITIONS

Le présent chapitre définit les termes utilisés dans la norme.



## CHAPITRE 4 | CONTEXTE DE L'ORGANISME

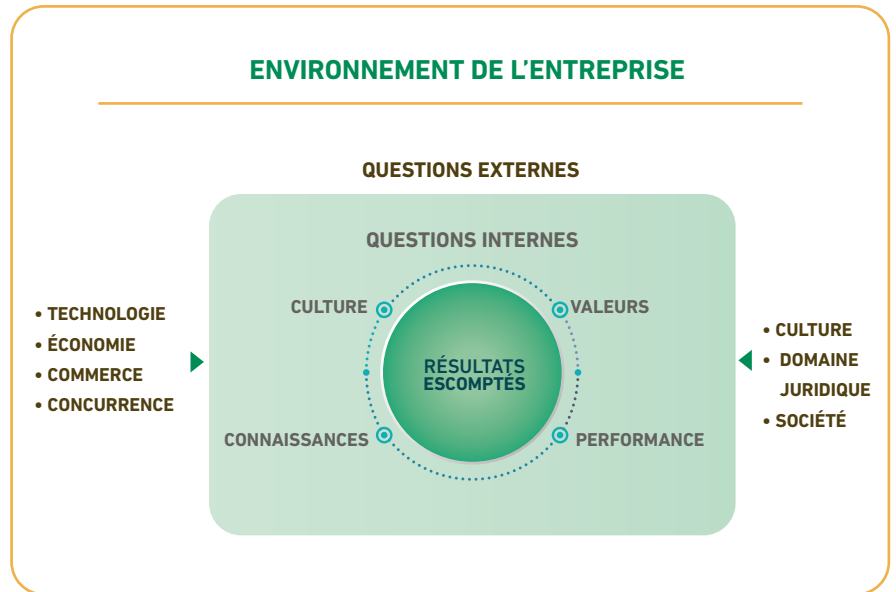
Le chapitre 4, Contexte, explique la nécessité pour un organisme d'identifier les enjeux et les exigences pouvant avoir un impact sur la conception du système de management environnemental, et peut être utilisé pour développer le système. Les exigences comprennent la nécessité d'**identifier de manière explicite toute question interne ou externe pouvant avoir un impact sur la capacité du système de management environnemental** à atteindre les résultats escomptés. La révision inclut les facteurs environnementaux susceptibles d'affecter votre activité, ainsi que vos propres impacts environnementaux sur le monde extérieur.

Les organismes doivent aussi comprendre et prendre en compte les besoins **et les attentes des "parties intéressées"**, c'est-à-dire les individus et les organismes susceptibles d'affecter, d'être affectés par ou de se percevoir comme étant affectés par les décisions ou les activités de l'organisme. Pour les questions environnementales, les parties intéressées peuvent désigner des clients, des actionnaires, des organes directeurs, le voisinage et des ONG.

Voici l'exemple d'une entreprise de propreté urbaine. Elle doit s'abstenir d'utiliser des équipements bruyants tôt le matin afin de ne pas perturber les riverains.

Chaque organisme possède son propre ensemble de parties intéressées qui peuvent changer au fil du temps.

Plusieurs organismes surveillent déjà les questions internes et externes pouvant éventuellement affecter leur système de management environnemental de plusieurs façons. Toutefois, les entreprises doivent fournir des preuves concrètes aux auditeurs internes et externes quant à l'existence de processus efficaces établis afin d'aborder ces questions. Le chapitre 4 explique comment déterminer **le domaine d'application** d'un système de management environnemental.



## CHAPITRE 5 | LEADERSHIP

La mise en œuvre d'un système de management environnemental exige un **leadership plus actif** et l'**engagement de la direction** dans l'intégration des exigences du système de management environnemental aux processus de l'entreprise et l'identification des risques pouvant affecter la conformité des produits et des services ou la satisfaction du client.

La politique environnementale doit inclure un engagement à améliorer l'ensemble des aspects pertinents du système de **management environnemental**, et non uniquement son efficacité, et elle doit fournir un **cadre (à savoir, un processus)** pour "établir" les objectifs qualité.

La mise en œuvre de la nouvelle norme ISO 14001 débute par une vision globale des questions environnementales, des risques et des menaces affectant votre activité. Elle est menée par l'équipe de direction, ce qui démontre l'engagement de l'entreprise vis-à-vis du management environnemental aux employés et aux autres parties prenantes.

## LA DIRECTION DOIT ÊTRE ENGAGÉE ACTIVEMENT DANS :

- La définition de la **mission, de la vision** et des **priorités stratégiques**
- La détermination du **contexte** organisationnel de l'entreprise
- **La mise en œuvre** et **la maintenance** d'une politique environnementale
- **La communication** du système de management environnemental au sein de l'organisme
- L'évaluation des **changements** et des **tendances**
- **L'amélioration** continue du système de management environnemental
- Les échanges de vue sur les relations, les opinions et les priorités des **parties prenantes**
- L'identification des **ressources**

## CHAPITRE 6 | PLANIFICATION

Le chapitre explique comment aborder les **risques** et **les opportunités** relatifs à l'environnement et comment définir des **objectifs** et planifier **des actions**. L'organisme doit établir, mettre en œuvre et maintenir les processus exigés pour atteindre les objectifs du système de management environnemental. Dans la prise en compte des sujets et des actions, l'organisme doit déterminer:

- ce qui sera fait,
- quelles ressources seront nécessaires,
- quand les objectifs seront atteints,
- comment les résultats seront évalués.

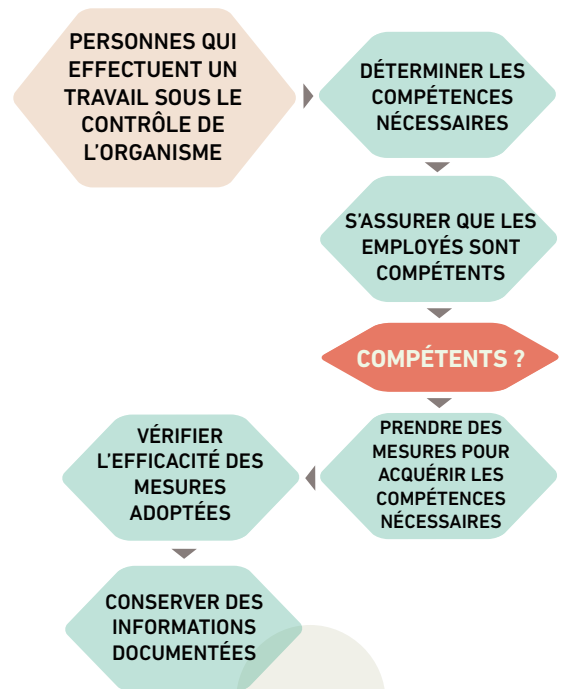
En outre, l'organisme doit prendre en compte la manière dont les actions permettant d'atteindre les objectifs environnementaux peuvent être intégrées aux processus opérationnels de l'organisme.

Votre système de management environnemental doit être piloté depuis le haut, vos dirigeants assumant des responsabilités spécifiques. Il doit être intégré dans le management global de l'entreprise.

## CHAPITRE 7 | SUPPORT

La gestion des ressources est traitée dans le chapitre Support. L'organisme doit fournir les ressources nécessaires afin de pratiquer le système de management environnemental et d'exécuter ses processus de manière efficace, ce qui implique plusieurs facteurs:

- Les **compétences** des employés dont le travail peut affecter les performances environnementales de l'organisme
- La sensibilisation des **employés** à la politique environnementale de l'entreprise
- La **communication** (interne et externe) relative au système de management environnemental



## CHAPITRE 8 | RÉALISATION DES ACTIVITÉS OPÉRATIONNELLES

Le chapitre 8 traite l'importance de développer une approche processus en vue de fournir des produits et des services satisfaisant les exigences du système de management environnemental. Le chapitre explique comment ces exigences doivent être déterminées, communiquées, documentées et révisées continuellement.

L'ISO 14001:2015 vous rapproche d'une approche de cycle de vie, en vous aidant à gérer les impacts sociaux et environnementaux associés aux produits et aux services pendant tout leur cycle de vie, du choix des matières premières à l'élimination en fin de vie.

En outre, les organismes doivent s'assurer que les processus (qu'ils soient internalisés ou externalisés) sont maîtrisés ou influencés de manière adéquate. L'impact potentiel sur l'environnement des processus à tous les niveaux du cycle de vie des produits et des services doit être pris en compte. Du reste, une attention particulière est portée sur la nécessité d'être préparé à des situations d'urgence et la manière dont y répondre.

## CHAPITRE 9 | ÉVALUATION DES PERFORMANCES

Ce chapitre couvre toutes les activités de surveillance, de mesure, d'analyse et d'évaluation exigées par le système de management environnemental, et décrit les exigences dans le détail:

- Les éléments à surveiller

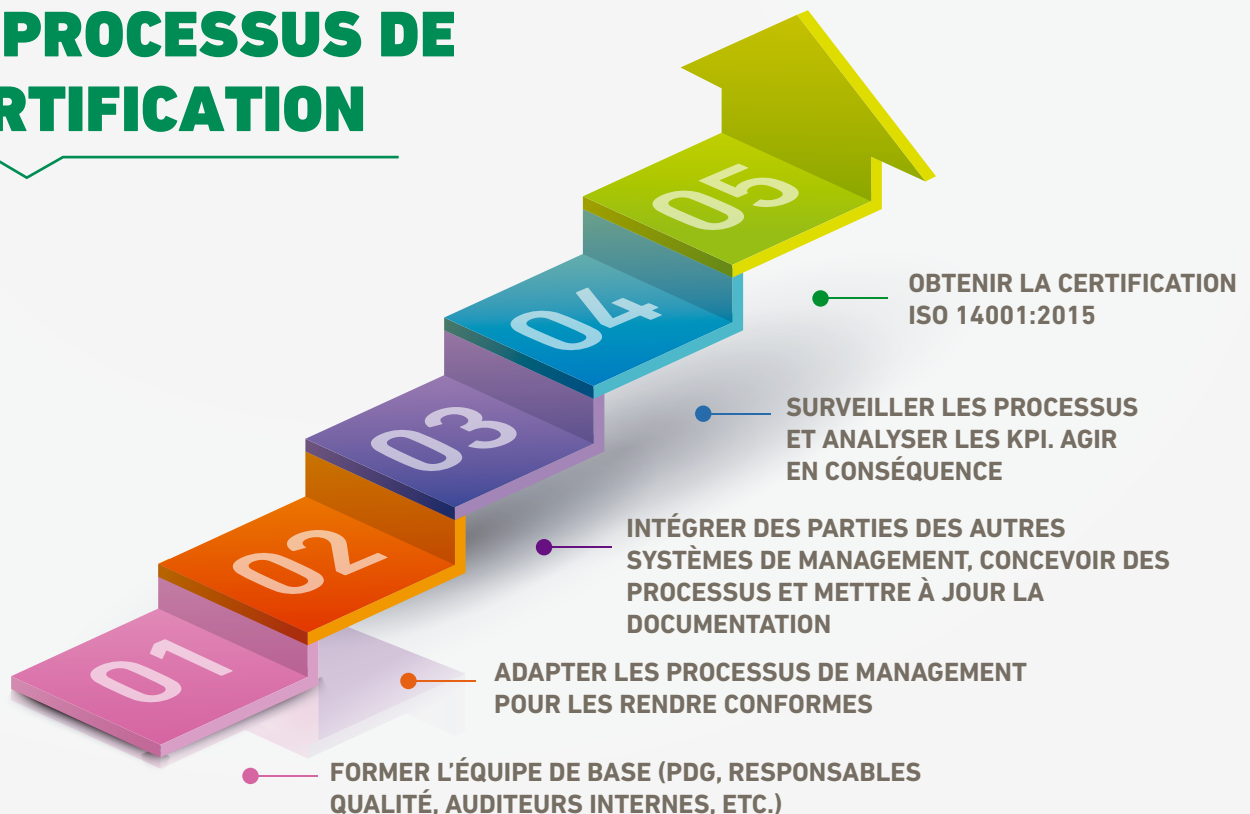
- Les méthodes de surveillance, de mesure et d'analyse
- Les critères d'évaluation de la performance du système de management environnemental
- Le moment de surveiller et de mesurer la performance
- Le moment d'évaluer les résultats
- Le traitement des données relatives à l'évaluation des performances

Le chapitre précise également la nécessité de mener des audits internes et des revues de direction afin de s'assurer la conformité et la durabilité du système de management environnemental.

## CHAPITRE 10 | AMÉLIORATION

Les organismes doivent continuellement identifier les possibilités d'amélioration de leurs produits et services afin de minimiser les non-conformités et d'atteindre les objectifs du système de management environnemental. Ce chapitre précise la manière dont traiter les non-conformités et encourage l'amélioration continue.

## LE PROCESSUS DE CERTIFICATION



**LE PROCESSUS DE CERTIFICATION PREND ENTRE 6 ET 18 MOIS**

# Quels sont les avantages de la norme **ISO 14001:2015**?

pour mon entreprise

## EFFICACITÉ OPÉRATIONNELLE

Elle permet de prendre de meilleures décisions, plus rapidement, en s'appuyant sur des informations pertinentes

Le système de management environnemental est étroitement aligné sur les processus opérationnels de base afin de faciliter sa mise en œuvre

La création d'une base de données de la connaissance optimise l'échange interne des connaissances possédées par l'entreprise

L'amélioration permet de limiter les risques découlant des processus

La responsabilité des questions relatives à l'environnement est partagée entre les employés

Une maîtrise opérationnelle améliorée des aspects environnementaux des activités

## EXCELLENCE ENVIRONNEMENTALE

Il améliore la gestion de l'impact global sur l'environnement

Vous créez une culture d'amélioration continue

Le système de management environnemental est soigneusement adapté aux particularités de l'organisme

Le management environnemental est au centre de la gouvernance opérationnelle

## UNE APPROCHE FLEXIBLE

La norme offre plus de souplesse quant au développement des façons d'aborder les exigences

Une plus grande attention est portée sur les processus par rapport à la documentation

Elle permet de nouer des relations durables avec l'ensemble des parties prenantes

La HLS facilite l'intégration de plusieurs normes au sein du système de management

Tous les organismes, quels que soient leur taille ou leur secteur d'activité, peuvent tirer profit de la norme ISO 14001

La norme vous permet de mieux répondre aux besoins des clients et des autres parties intéressées

## SATISFACTION DES BESOINS DES PARTIES PRENANTES

Vous vous assurez de la satisfaction du client sur le long terme grâce à un management du risque amélioré

La confiance du client vis-à-vis des produits et des services est renforcée

L'anticipation de l'avenir et des besoins actuels des parties prenantes favorise l'identification rapide des opportunités commerciales

Il renforce la motivation et l'engagement de l'employé



# COMMENT BUREAU VERITAS PEUT-ELLE VOUS ACCOMPAGNER VERS LA CERTIFICATION

LEAD est une plateforme d'e-commerce développée par Bureau Veritas pour accompagner votre entreprise dans le processus de certification. LEAD associe la formation aux outils et aux services numériques de certification.

## NOTRE SYSTÈME DE FORMATION

Bureau Veritas s'engage à aider votre organisme à atteindre ses objectifs. Pour cette raison, nous voulons devenir votre partenaire de formation spécialisé dans la formation relative aux systèmes de management. En vue de mieux répondre à vos besoins, nous avons créé un système de formation totalement flexible, accessible depuis un endroit quelconque et par tout moyen que ce soit. Grâce à notre système en ligne 24h/24 et 7 jours sur 7, vous pouvez piloter vous-même l'expérience de formation.



Grâce à notre formation en e-learning "ISO 14001:2015 En détail", vous pourrez découvrir les articles, les chapitres, les termes, les définitions, les exigences et la structure de niveau supérieur de

l'ISO 14001:2015. La structure de niveau supérieur (HLS, High Level Structure) permet la standardisation de la rédaction des futures normes de système de management ISO. Cette formation explique les obligations et des responsabilités en matière de management environnemental de votre entreprise. La vue d'ensemble de ce cours de formation vous fournit les compétences nécessaires pour commencer à concevoir un système de management environnemental au sein de votre organisme.

## POURQUOI CHOISIR BUREAU VERITAS?



Profonde connaissance de la réglementation et des secteurs industriels de nos clients



Leader mondial de l'inspection et de la certification



Expérience technique dans plus de 140 pays



Réseau international performant



**BUREAU  
VERITAS**

[certification.bureauveritas.com](https://certification.bureauveritas.com)

[certification.contact@bureauveritas.com](mailto:certification.contact@bureauveritas.com)